

VARIANTE STRUTTURALE AL PIANO REGOLATORE GENERALE COMUNALE

approvato con D.G.R. 16/3688 del 26/04/2012

progetto arch. Bruno Bianco - arch. Massimo Bracco
indagini geologiche dott. geol. Luigi Cillera - collaborazione dott. geol. Massimo Gobbi

VARIANTE PARZIALE 3 L.R. 56/77 s.m.i. articolo 17 comma 5

Tavola: URBANIZZAZIONI ESISTENTI:
ACQUEDOTTO

6a VP3

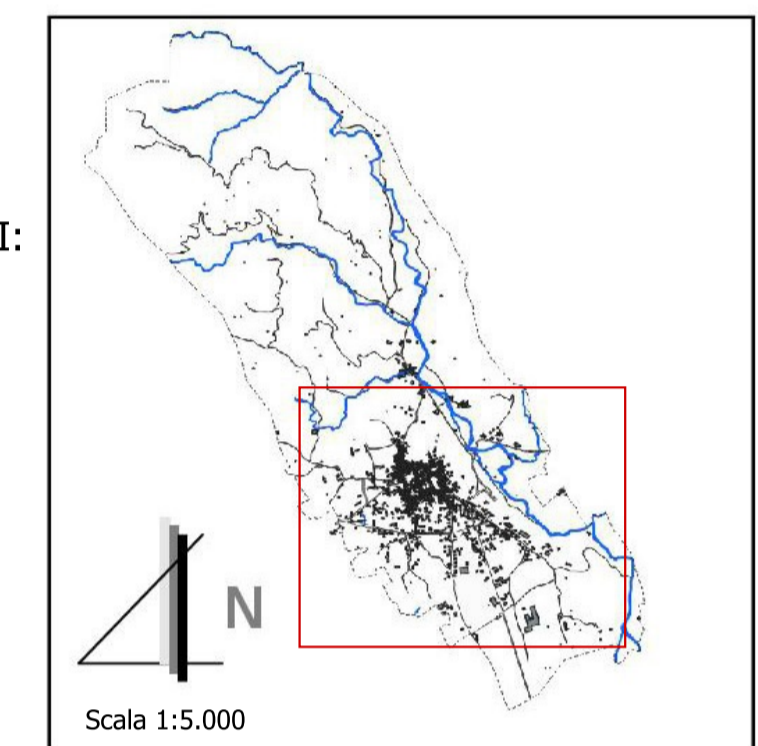
studio associato
di architettura
S.F.E.R. S.P.A. S.R.L.
via S. Pietro, 5 10078 - PIASSA (VC) -
tel. 011/841850

MALIZIO
CHIOCCHETTI
architetto
corso Roma, 76
CRESCENTINO (VC)
tel. 0161/841850








Aggiornamento cartografico novembre 2022

Integrazioni gennaio 2024

Integrazioni marzo 2024



LEGENDA

-  perimetro comune
-  INTERVENTI
-  perimetro centri abitati (L.R. 3/2013)
-  rete acquedotto
- acquedotto: elementi puntuali
 -  Impianto di Captazione
 -  Serbatoio
 -  Trattamento

NOTA:
Informazioni fornite dall'Ente gestore

